

### *Commentaires*

Les deux projets sont placés dans le même champ visuel mais sont de nouveau séparés par une distance de respiration. De plus, celui de Ribemont est déjà discret par son émergence faible.

► Point de vue n°28

Date de prise de vue	Focale (équ. 24x36)	Latitude	Longitude	Altitude (NGF)
11/10/2017	Panoramique	N 49°45'32,5"	E 03°20'14,1"	108 m
Distance à l'éolienne projetée la plus proche	Distance à l'éolienne projetée la plus éloignée	Nombre d'éoliennes du projet visibles	Lieu	
E1 : 10,0 km	E3 : 10,6 km	0	MOÏ-DE-L' AISNE - Intersection entre D 342 et D 1044	

■ État initial plein cadre - Champ visuel global horizontal du cadre : 144°

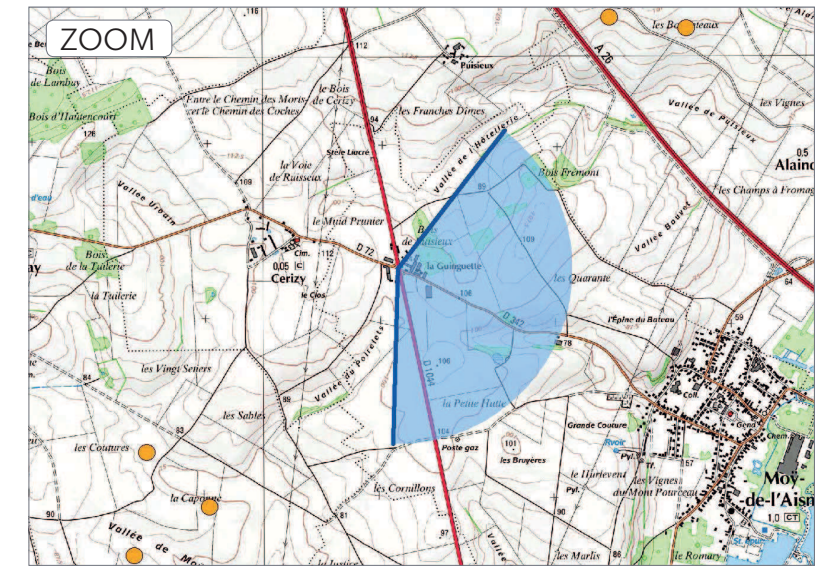
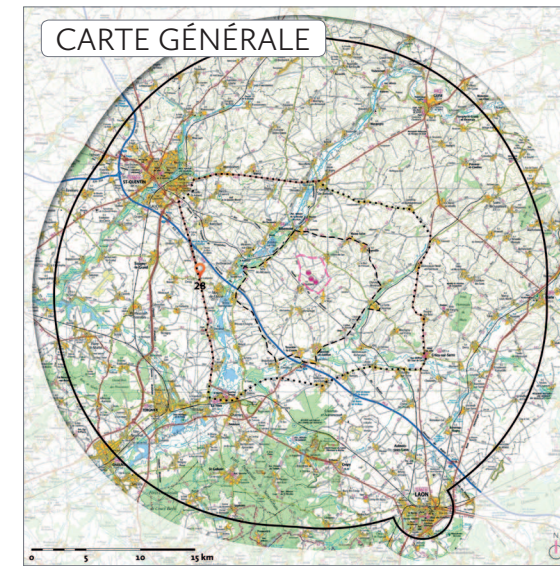


ENJEU LOCAL

■ État initial à taille réelle - Champ visuel horizontal de l'image : 43,2°



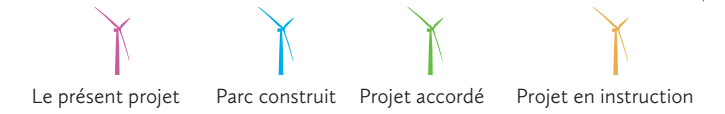
Pour restituer le réalisme de ce photomontage, observez-le à une distance de 50 cm au format A3



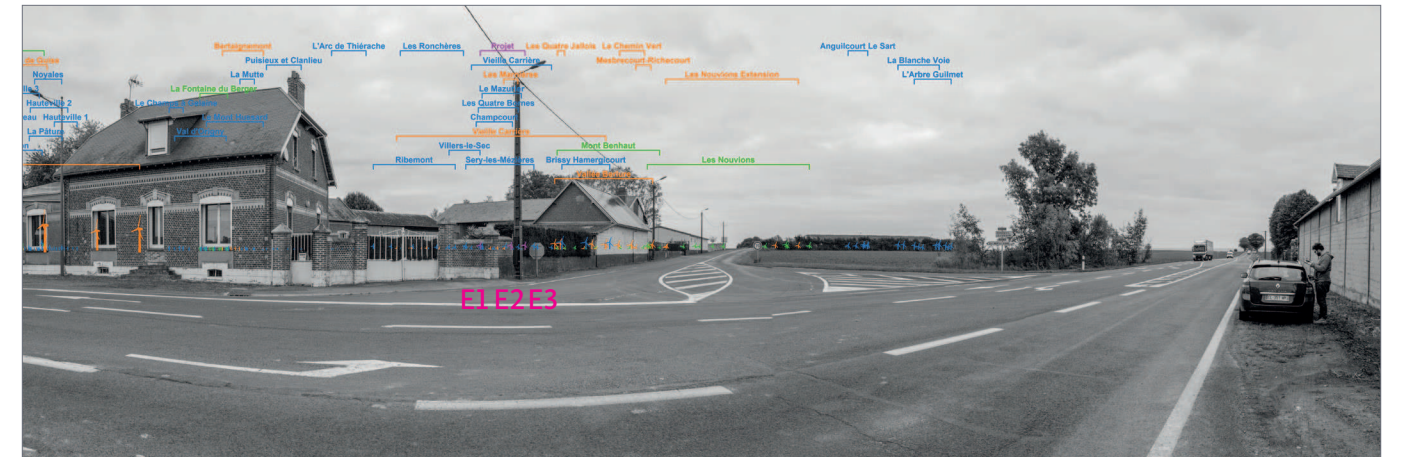
Commentaires

L'observateur se situe au croisement de la D 342 et de la D 1044, un axe majeur. Le cœur du Hameau de La Guinguette, sous la juridiction de Moÿ-de-l'Aisne, est peu dense. Le bâti semble être constitué principalement de fermes et, voire, d'ancien corps de fermes. Des bouquets arborés sont ponctuellement présents, en plus du bois de Puisieux présents derrière le bâti à gauche.

Le projet et le contexte éolien, sont intégralement masqués par la conjonction du bâti et des entités naturelles.



Esquisse - Champ visuel global horizontal du cadre : 144°



Vue réaliste à taille réelle - Champ visuel horizontal de l'image : 43,2°



Pour restituer le réalisme de ce photomontage, observez-le à une distance de 50 cm au format A3

■ Vue réaliste à taille réelle - Champ visuel horizontal de l'image : 43,2°



Pour restituer le réalisme de ce photomontage, observez-le à une distance de 50 cm au format A3

Vue réaliste à taille réelle - Champ visuel horizontal de l'image : 43,2°



Pour restituer le réalisme de ce photomontage, observez-le à une distance de 50 cm au format A3

► Point de vue n°29

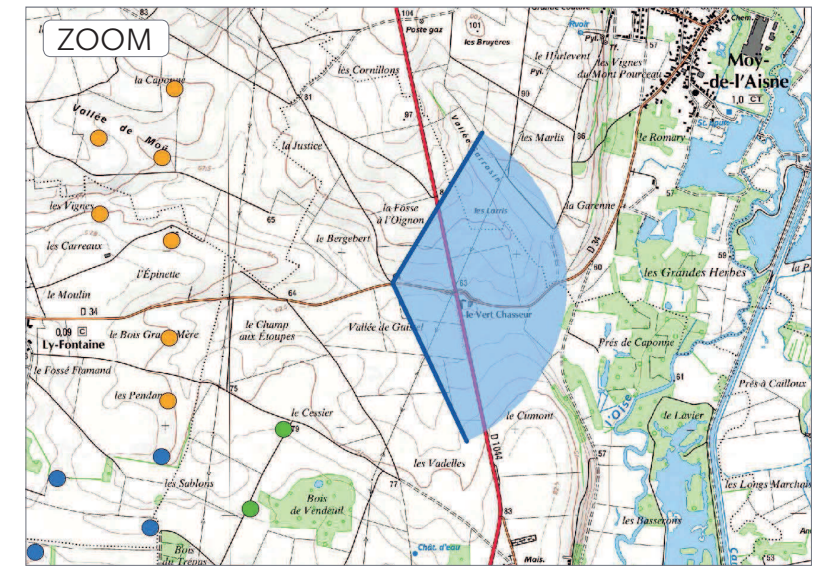
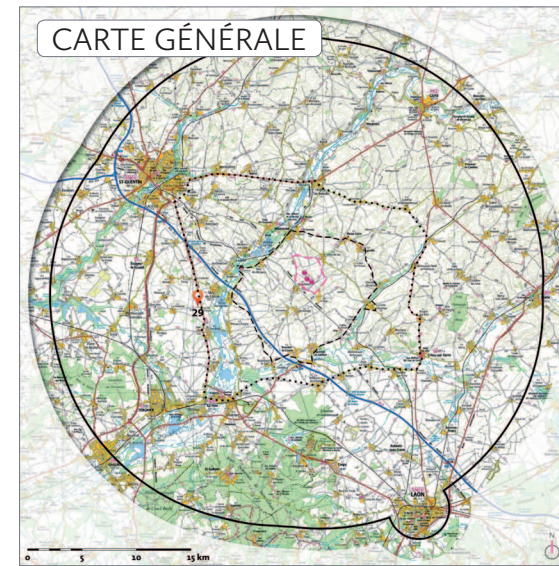
Date de prise de vue	Focale (équ. 24x36)	Latitude	Longitude	Altitude (NGF)
18/04/2018	Panoramique	N 49°44'12,6"	E 03°20'22,1"	62 m
Distance à l'éolienne projetée la plus proche	Distance à l'éolienne projetée la plus éloignée	Nombre d'éoliennes du projet visibles	Lieu	
E1 : 10,3 km	E3 : 10,7 km	3	LY-FONTAINE - sortie est par la D 34	

■ État initial plein cadre - Champ visuel global horizontal du cadre : 124°



■ État initial à taille réelle - Champ visuel horizontal de l'image : 43,2°

ENJEU PAYSAGER  
ENJEU LOCAL  
CONTEXTE ÉOLIEN



Pour restituer le réalisme de ce photomontage, observez-le à une distance de 50 cm au format A3

**Commentaires**

L'observateur se situe sur la D 34, une petite route de desserte locale, en sortie est de Ly-Fontaine. Nous pouvons distinguer sur la droite la silhouette du Vert Chasseur, hameau du plateau Vermandois et frontalier avec la vallée de l'Oise. Le paysage s'ouvre sur de vastes champs cultivés. En arrière plan, nous pouvons distinguer les espaces boisés longeant l'Oise.

Le projet émerge à l'horizon et l'effet du relief ne laisse apercevoir qu'une pale par éolienne.

Le contexte éolien, émergeant aussi à l'horizon, est très peu visible.



Esquisse - Champ visuel global horizontal du cadre : 124°



Vue réaliste à taille réelle - Champ visuel horizontal de l'image : 43,2°



Pour restituer le réalisme de ce photomontage, observez-le à une distance de 50 cm au format A3

■ Vue réaliste à taille réelle - Champ visuel horizontal de l'image : 43,2°



Pour restituer le réalisme de ce photomontage, observez-le à une distance de 50 cm au format A3



Vue réaliste à taille réelle - Champ visuel horizontal de l'image : 43,2°



Pour restituer le réalisme de ce photomontage, observez-le à une distance de 50 cm au format A3

► Point de vue n°29

Effets conjoints des deux projets Ribemont et Vallée Berlure

■ Esquisse filaire plein cadre des projets avec indexation du contexte - Champ visuel horizontal de l'image : 120°



■ Vue réaliste plein cadre des projets - Champ visuel horizontal de l'image : 120°



### *Commentaires*

Le projet de Ribemont est situé en arrière-plan de celui de la Vallée Berlure. Cependant, l'émergence du premier est déjà très faible. De plus, la distance d'observation d'environ 10 km rend la prégnance visuelle des deux projets déjà faible, d'autant qu'ils sont masqués dans d'importantes proportions par les effets du relief et du couvert végétal. Il n'y a donc ici pas de réel effet de superposition perceptible.